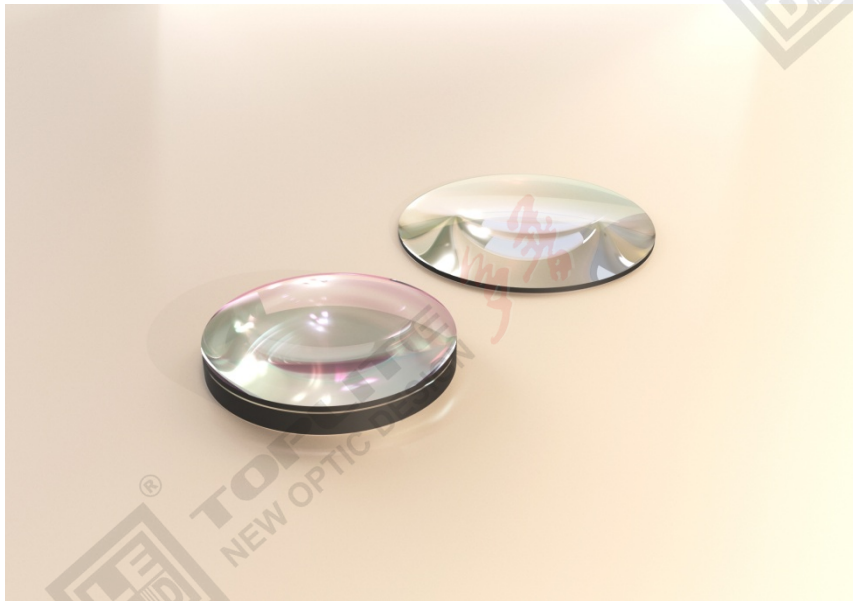


准直光束透镜组：IMMBEAM 系列

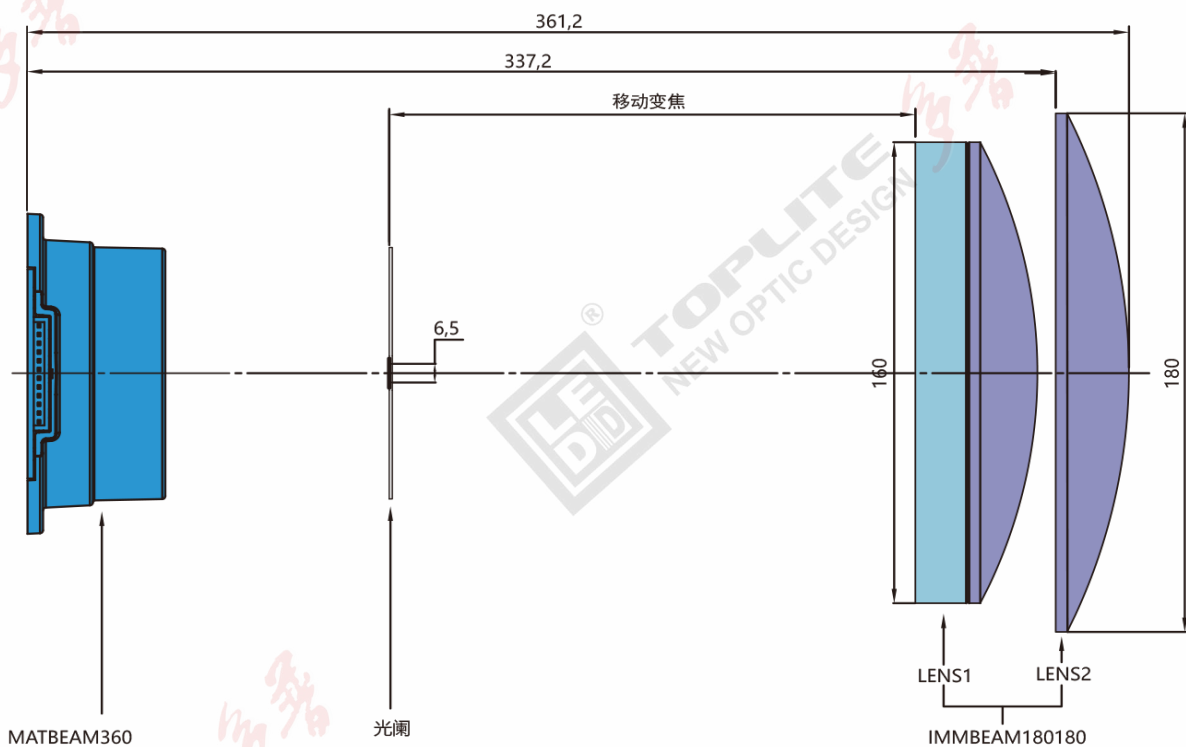
IMMBEAM 系列是专为窄角度准直光束而设计的透镜组，由一对消色差透镜和一个平凸透镜组成。透镜采用高精度研磨工艺，镀多层增透膜，光束全角最小可达 0.5° ，光斑锐利均匀且亮度高。可搭配各类光源使用，如 LED 矩阵模组、激光矩阵模组、气体放电灯泡等。



IMMBEAM180180

使用时，移动透镜组中的 Lens1 调整不同投射距离上的光斑清晰度，Lens2 固定不动。

光束角小至 1° 。



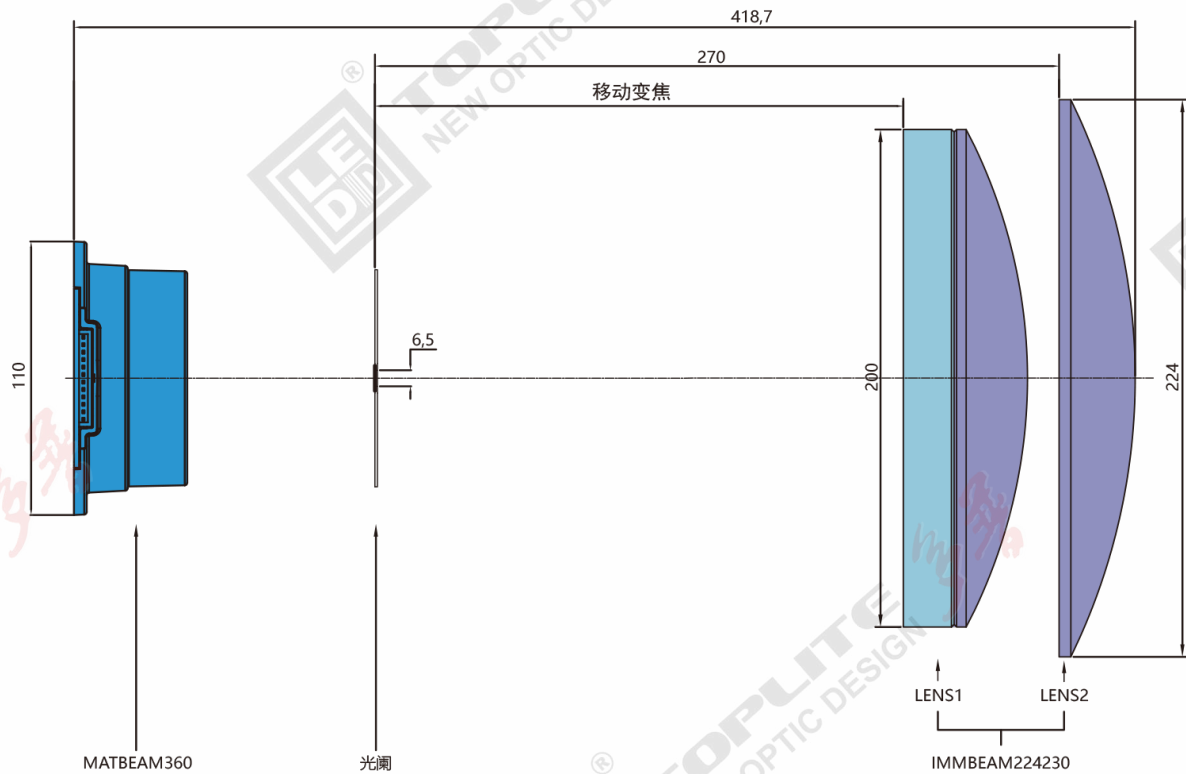
测试数据参考:

光源模组	模组类别	模组功率	灯珠	灯珠数量	灯珠封装	光阑	光束角	10米照度(≥)
MATBEAM360	LED 矩阵模组	330W	KW CSLNM1.TG	37	3030	Φ6.5mm	2°	4.0 万 lx
MATBEAM360	LED 矩阵模组	520W	SFT-12X-W	37	3535	Φ6.5mm	2°	4.6 万 lx
MATBEAM1000	LED 矩阵模组	800W	DGY-T-TN-50-300-11-A2	37	5050	Φ16.8mm	4°	5.5 万 lx
MATGOBO600	LED 矩阵模组	1300W	DGY-T-TN-50-300-11-A2	61	5050	Φ25mm	5.5°	5.2 万 lx
MATLASER150	激光矩阵模组	140W	SMD1000	7	7070	Φ2mm	1°	19 万 lx

IMMBEAM224230

使用时，移动透镜组中的 Lens1 调整不同投射距离上的光斑清晰度，Lens2 固定不动。

光束角小至 0.5°。



测试数据参考:

光源模组	模组类别	模组功率	灯珠	灯珠数量	灯珠封装	光阑	光束角	10米照度(≥)
MATBEAM360	LED 矩阵模组	330W	KW CSLNM1.TG	37	3030	Φ6.5mm	1.5°	6.2 万 lx
MATBEAM360	LED 矩阵模组	520W	SFT-12X-W	37	3535	Φ6.5mm	1.5°	7.2 万 lx
MATBEAM1000	LED 矩阵模组	800W	DGY-T-TN-50-300-11-A2	37	5050	Φ16.8mm	3.6°	9.0 万 lx
MATGOBO600	LED 矩阵模组	1300W	DGY-T-TN-50-300-11-A2	61	5050	Φ25mm	4.5°	8.5 万 lx
MATLASER150	激光矩阵模组	140W	SMD1000	7	7070	Φ2mm	0.5°	30 万 lx

采用 IMMBEAM 光学的 LED 光束灯样机现已可出售，供用户研发、测试之用。
更多详情，欢迎与我们联系。

