

巨石阵 (STONEHENGE) 是一系列矩阵式混色光学器件, 采用了具有专利的光学设计, 既能够对 LED 投射出来的光斑达到混色均匀的效果, 又能够对其原本投射的较大角度光线进行收集聚光, 增加亮度, 缩小出光角度。与巨石阵光学搭配的 LED 矩阵一般由多颗 LED 组成, 可适配白光、双色温、四色合一、六色合一等 LED 芯片。基于巨石阵光学 LED 模组具有混色均匀, 效率高, 出光角度比一般面光源更小, 使用与维护方便, 易于升级等特点, 是专业级照明器具的理想光源方案, 例如影视聚光灯、摄影照明灯、远程投光灯、高清成像切割灯、投影灯、变焦染色灯等, 还可作为高清投影机的光源、大功率 UV 照明光源等。

巨石阵型号: STONEHENGE 400RGBW

- 适配 LED: 32 颗 5050 封装 RGBW 芯片
- 出光口径: 40mm
- 出光角度【50%光强】: R:35.2° /G:34.9° /B:34.8° /W:35.5°

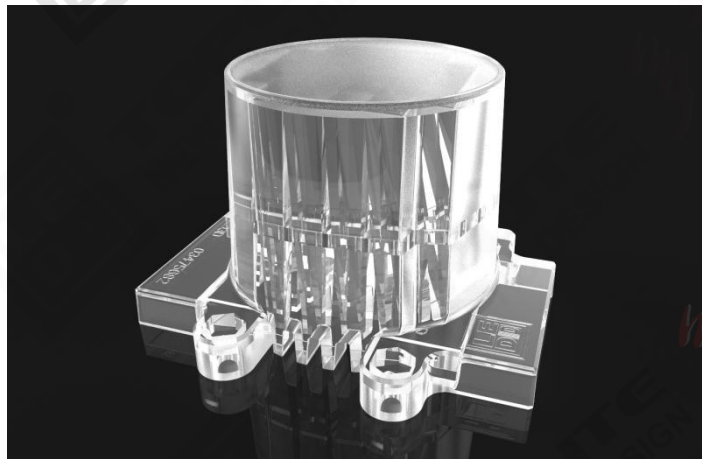


图 1: STONEHENGE 400RGBW 外观

LED 矩阵光源板样品【可提供样品用于测试与开发, 不接受批量订购】:

- 芯片: 32 颗 5050 封装的 RGBW 芯片
- 输入电流: 8 路输入, 1.0A/路
- 基板: 热电分离, 高导热铜基板

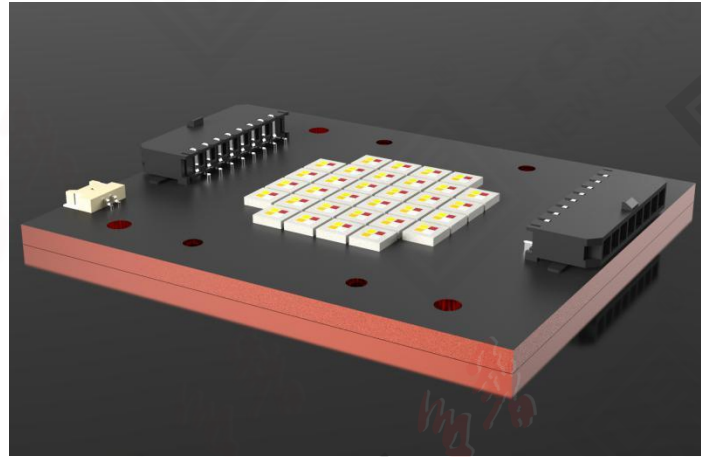


图 2: LED 矩阵光源板, 32 颗芯片

基于 STONEHENGE 400RGBW 的 LED 模组:

- 外观尺寸: 76mm×66mm×42.7mm
- 光通量: 17200 lm



图 3: 基于 STONEHENGE 400RGBW 的 LED 模组

以下为 LED 模组样品的测试数据, 其中 LED 选用了中国台湾 Edison-Opto 的 RGBW 芯片。客户可根据实际情况选择合适的 LED 制作 LED 矩阵光源板。当芯片不同时, LED 模组的输入与输出也会不同, 请以实际情况为准。

一、光强曲线:

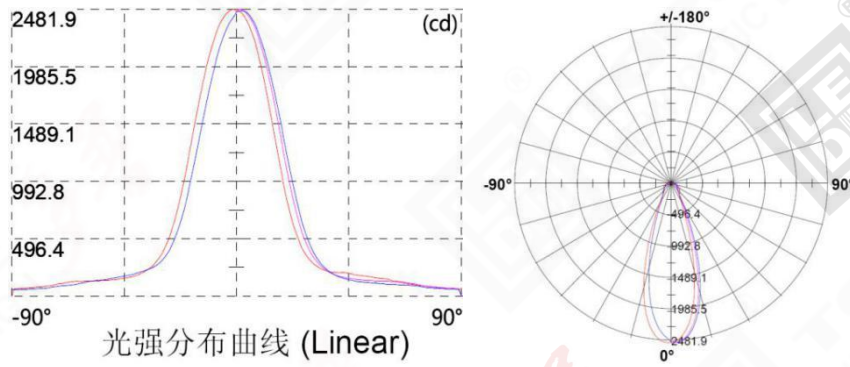


图 4: 红 (Red) , 50%出光角度为 35.2°, 10%出光角度为 67.2°

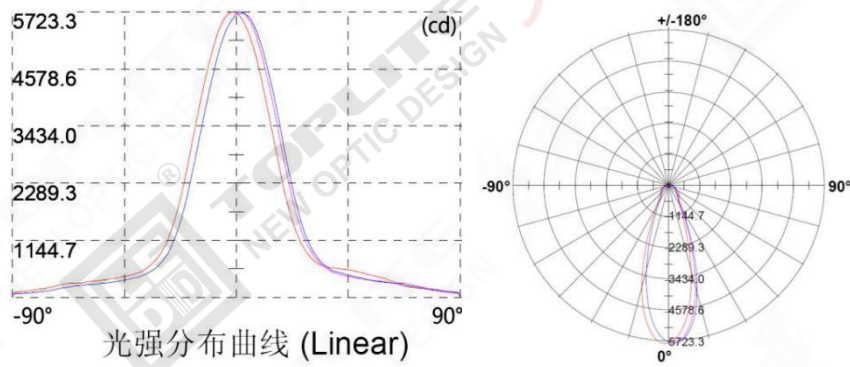


图 5: 绿 (Green) , 50%出光角度为 34.9°, 10%出光角度为 78.9°

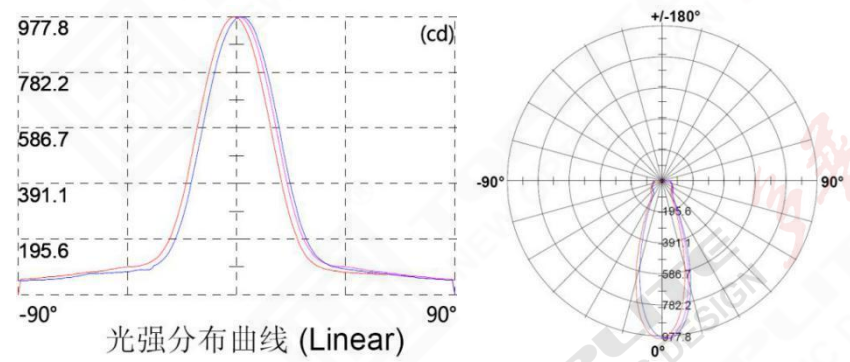


图 6: 蓝 (Blue) , 50%出光角度为 34.8°, 10%出光角度为 79.4°

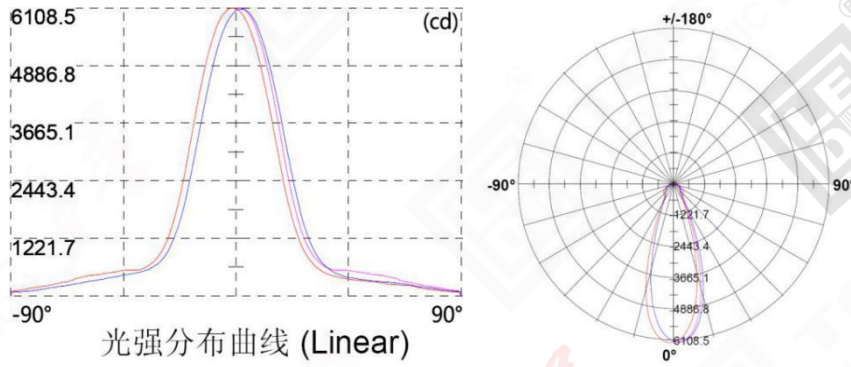


图7：白（White），50%出光角度为35.5°，10%出光角度为67.9°。

二、测试结果：

项目	单位	R1	G1	B1	W1	R2	G2	B2	W2
电流	A	1.0	1.0	1.0	1.0	1.0	1.0	1.0	1.0
电压	V	37.7	50.7	50.4	50.9	37.7	50.6	50.3	50.5
LED 引擎光通量	lm	1347.1	3163.2	542.6	3559.0	1408.7	3102	526.18	3561.2
光效	lm / W	35.73	62.39	10.77	69.92	37.37	61.3	10.46	70.52
辐射通量	W	7.2657	6.8184	13.456	11.635	7.3874	6.721	13.031	11.599

三、电气参数：

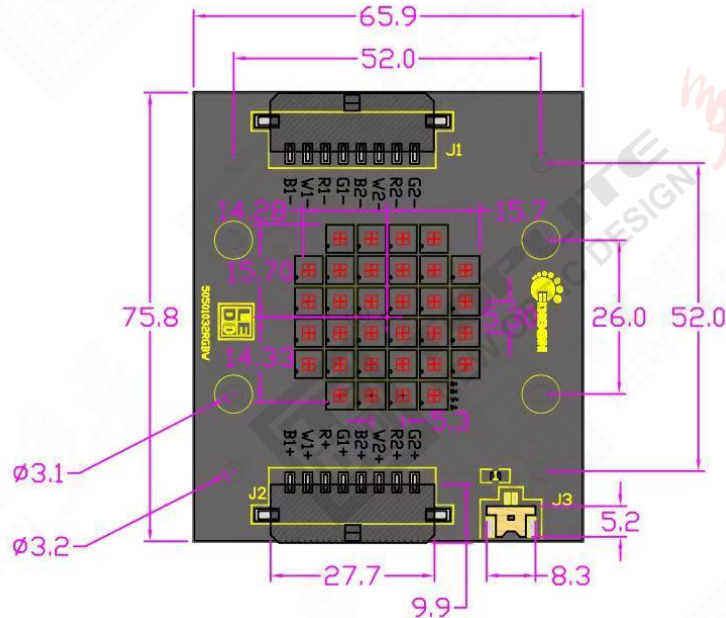


图8：接线示意图

LED 矩阵光源板样品需 8 路独立恒流驱动，每路电流值为 1.0A。使用时请做好散热措施。

四、外观尺寸:

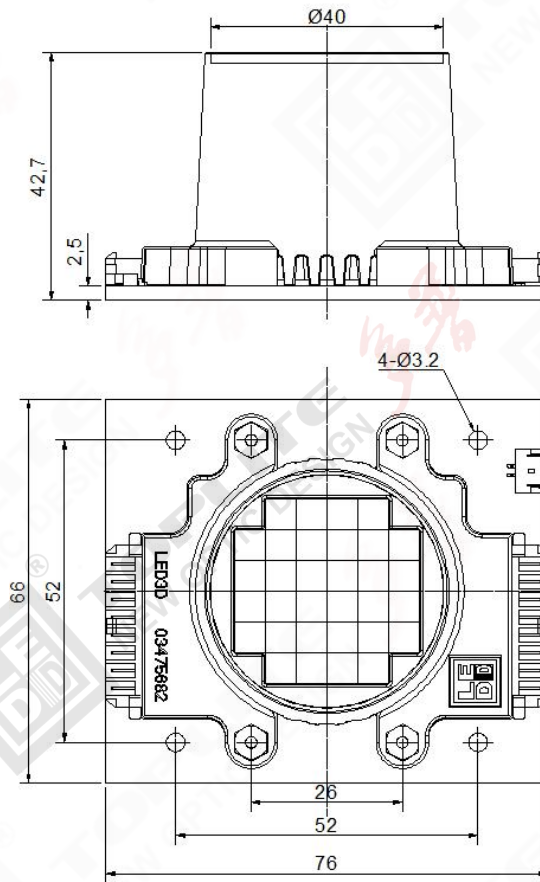


图 9: STONEHENGE 400RGBW 外观

五、光形参数:

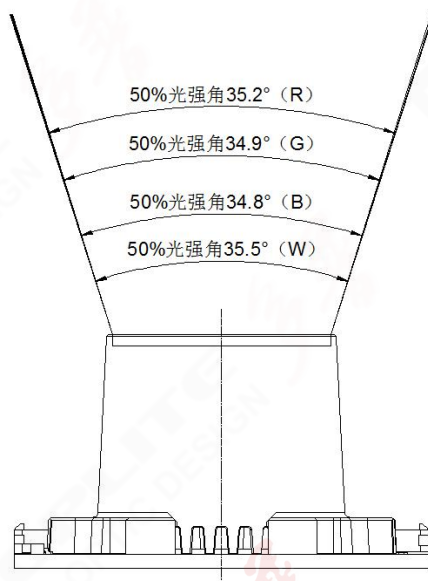


图 10: STONEHENGE 400RGBW 光形

此光形是基于 LED 为 5050 封装的 RGBW 四色合一或具有与之相同发光面的 LED。

订货说明: 批量订货时, 只供应 STONEHENGE 400RGBW 巨石阵混色光学件, 不供应 LED 矩阵光源板。客户可根据实际情况选择合适的 LED 制作光源板。